



Siverth K. Heilmann, Inatsisartunut ilaasortaq, Atassut  
Maani

**Qallunaat tikisitat, Mittarfeqarfiit aningaasaqarnikkut kinguussaannerat, aserfallatsaaliuinerit nutaanillu pisariaqartitsineq pillugit § 37 naapertorlugu apeqqutinut akissutit (apeqqut 120)**

Brevdato: 25-05-2016  
Sags nr. 2016 - 8022  
Akt id. 2842382

Asasara Siverth K. Heilmann

P. O. Box 1037  
3900 Nuuk

Inatsisartut suleriaasianni § 37 imm. 1 naapertorlugu apeqqutit tulliuuttut apeqqutigisimavatit. Apeqqutit uteqqinneqarput, ataasiakkaarlugillu akineqarlutik.

Tel. (+299) 34 50 00  
Fax (+299) 34 63 50

E-mail: oed@nanoq.gl  
www.naalakkersuisut.gl

Apeqqutit apeqqutigineqartut akissutissaanut paasissutissat Aningaasaqarnermut Naalakkersuisoqarfiup piginnilai, taamaattumillu apeqqutit 1)-imit 4)-mut akissutit Inuusutissarsiornermut, Suliffeqarnermut Niuernermullu Naalakkersuisoqarfimmit aaneqarsimapput kiisalu apeqqut 5)-imut akissut Ineqarnermut, Sanaartornermut Attaveqaqatigiinnermullu Naalakkersuisoqarfimmit aaneqarsimalluni.

Akissuteqaat Naalakkersuisut Siulittaasuata Naalakkersuisoqarfianut aamma tusarniaassutigineqarnikuvoq.

Akissutit aaneqartut katersorneri Aningaasaqarnermut Naalakkersuisoqarfiup isumagaa.

Siullertut oqaatigineqassaaq, Naalakkersuisut isumaqarmata, sulisut sumiuussusaat naapertorlugit immikkoortiternissaat pisariaqaranilu tulluuntuunngimmat.

Tamatunngalugu tunngatillugu inuiaqatigiit aalajangersimasut sumiiuussusertik taamaallaat pillugu salliutiillugillu immikkoortinneqartartut isuma, uppersaatissaqanngitsumik isumamillu pigiliutiinnakkamik tunngaveqartumik Naalakkersuisut iliuuseqarfiginiangilaat.

Naalakkersuisut pingaartittorujussuuaat pisortani atorfiit, uppersaatilinnik, kinaassusersiunngitsumik suliarmullu tunngasunik tunngaveqarluni inuttaliinerit pisarnissaat. Tunngavik taamaattoq assersuutigalugu, oqaatsinik aalajangersimasunik ilisimasaqarnermik, nunamik suliffigisassamik ilisimasaqarnermik tunngaveqarsinnaapput.

**Apeqqut 1. Qallunaat tikisitat agguaqatigiissillugu ukiut qassit Nunatsinniittarpat?**

Kisitsisitigut takussutissat atorsinnaasut 2007-ip missaata tungaannaanoortut pigineqarmata qanoq sivistigisumik atorfeqartarnerit agguaqatigiissillugu sivistigisarnerannut Naalakkersuisut kisitsisinik takussutissaateqanngillat. Taamaattoq sulisoqarniarnerit sulisunillu atatitsiinnarniarnerit pillugit nassuiaatip UKA2015/82-ip suliarineqarluni aallartinnerani piumasarineqarsimavoq taarsaannerit

suunersut paasinierneqassasut, tamannalu pissutigalugu Kalaallit Nunaanni Naatsorsueqqissaartarfik suleqatigalugu misissueqqissaarnermik suliaqarsimavugut, tassanilu takuneqarsinnaavoq 2009-mi pisortani sulileqqaartut ilinniarsimasut amerlassusiisa akornanni sulisoriinnarneqartut takutinneqarput.

Taartaasartut piffissami killeqartumi sulisorineqartarput, taamaammallu tamakku piffissami aalajangersimasumi sulisorinissaasa saniatigut tigungmiinnarnissaat ilimagisariaqarnani. Tamannalu pissutigalugu Peqqinnissaqarfimmi taartaasartut misissuineri matumani peerneqarsimapput.

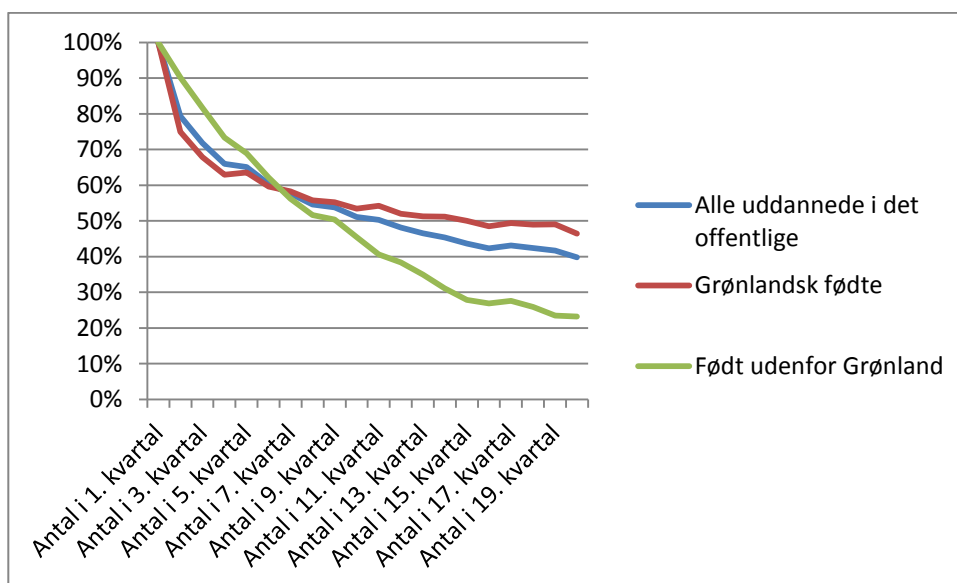
§ 37 naapertorlugu apeqqutigineqartumut tunngaviliussat iluanni kisitsisinik nutaanik paasiniaanissaq periarfissaqanngilaq, misissuinerinili ingerlanneqareersuni kisitsisitigut takuneqarsinnaavoq 2009-mi pisortani ilinniagaqarlutik sulilersut nutaat amerlanerpaartaat kalaaliusut: sulisut akornanni 1015-it Kalaallit Nunaanni inunngorsimapput, 409-llu Kalaallit Nunaata avataani inunngorsimallutik.

Sulisut avataaneersut (takussutissaq 1 takuuk) kalaallinut sulisorineqartunut sanilliullugit agguaqatigiissillugu sivisunerusumik sulisarsimapput, tassalu atorfinereernerup kingorna ukiut aappaa avingajallugu (kvartalit arfineq-marluk) sulisarsimallutik.

Ukiut aappaat avingajallugu (kvartalit arfineq-marluk) qaangiunnerisigut sulisut avataaneersut tigungmiinnarniarnerat ajornarnerulerpoq, kalaallillu sulisorineqartut allanngorpiassanatik.

Ukiut tallimat qaangiunnerisigut (kvartalit 20-t) sulisut avataaneersut 23 %-ii suli sulisorineqarput, kalaallillu sulisut 43 %-ii suli sulisorineqarlutik.

**Takussutissaq 1: Pisortani sulisut ilinniarsimasut kalaaliusut avataaneersullu akornanni qanoq taarseraattoqartiginersoq**



Tabeli tunngavigalugu paasinarsivoq sulisut avataaneersut atorfininnerup aallartinnerani aalajaannerusartut, kalaallillu sulisut piffissami sivilisunerusumi aalajaannerpaajusarlutik.

## **Apeqqu 2. Qallunaat tikisitat ukiuni Nunatsinniinnermini, pikkorissarnermut qanoq aningaasartuutaatigit?**

Kalaallinut avataaneersunullu sulisunut pikkorissartitsinernut aningaasat qanoq annertutigisut atorneqartarnerannut Naalackersuisut ilisimasaqanngillat. Taamaattoq UKA2015/82-imut nassuiaammut atatillugu suliffeqarfinni anginerusuni HR-imut akisussaasunik apersuisoqarsimavoq, taakkulu ima ilimasaaripput:

- Suliffeqarfinni sulisunut tamanut pikkorissaasarnissat immikkut isiginiarneqarput, tassami suliffeqarfissuit sulisuminnik ineriartortitsinermut malinnaatitsiniarlutik qulakkeerinnissimangippata unammilleqatigiinnermut malinnaasinnaassanngimmata.
- Pikkorissaasarnerit sulisut kalaallit avataaneersullu tigummiinnarnissaannut atorneqartarput. Sulisunut avataaneersunut tunngatillugu Kalaallit Nunaanni immikkut ilisimasaqalerniarnerup qaqutigooortuunerata taartissaatut pikkorissaasarnerit periarfissatut taaneqarsimapput.

UKA2015/82-imut nassuiaamma aamma takuneqarsinnaavoq suliffeqarfissuarni HR-imut akisussaasut arfineq-marluusut avataaneersut atorfinitsillugit ilinniartinnissaanniit nunatsinneersut atorfinitsissallugit ilinniartissallugillu piumanerugaat - tassalu nunaqavissut nunatsinni najugaqaannartussaanerata illersorpaat, nunattalu ineriartortinnissaanut pingaaruteqartutut isigalugit.

Naak suliffeqarfii pikkorissaasarnernut ataatsimut qanoq aningaasartuuteqartarnerusut Naalackersuisut ilisimasaqarfiginngikkaluaraat Aningaasanut Inatsimmi PKU-mut aningaasaliissutaasuni pikkorissaasarnernut 28 mio. kr.-nit sinnerlugit ukiut tamaasa immikkoortinneqartarmata ilisimatitsissutigineqassaaq, pikkorissaanernullu peqataasut tamarluinnarmik kalaaligusut.

## **Apeqqu 3. Qallunaat atorfinni qaffasinnerusuni (chefgruppeni) atorfiit qassit paaraat?**

Nunatsinni suliffeqarfissuarni tamani danskit sulisorineqartut qasserpiaaneri Naatsorsueqqissaartarfiup paasissutissaani takussallugit periarfissaqanngilaq. Pisortanili sulisut assigiinngitsunik qaffasissusilinnik ilinniagallit amerlassusaasa allanngorarnerannik misissuisoqaqqammerpoq, misissuinikkullu paasineqarsinnaalerpoq kalaallit ilumut inuussutissarsionnikkut imaluunniit sivilisunerusumik ilinniagallit atorfinitsinneqartartut amerliartornerusut - ikiliartornerusut, soorlu pisortatut atorfinni.<sup>1</sup>

---

<sup>1</sup> Apeqqu taanna 2015-imi Ukiakut Ataatsimiinnermi imm. 37-itut eqqartorneqarpoq.

Tabel 1-imi pisortat suliffeqarfiutaanni sulisut sumi inunngorsimanerannut agguataarlugit ilinniakkamikkut qanoq qaffasitsiginerat takutinneqarpoq. Tassanilu takuneqarsinnaavoq Namminersorlutik Oqartussani kalaallit atorfillit amerlanerpaartaat ilinniakkamikkut qaffasissumiinngitsoq ilinniagaqartuusut, qaffasissumillu ilinniagallit amerlanerpaartaat danskiusut. Aammali takuneqarsinnaavoq inuussutissarsiornikkut qaffasissumillu ilinniagallit Kalaallit Nunaanni inunngorsimasut ukiuni 2008-2014-imut amerleriarsimasut.

Kalaallit Nunaanni inunngorsimallutik sivisunerusumillu ilinniagallit akornanni sulisut 2008-mi 312-iusimallutik 2014-imi 495-inut amerleriarsimapput - tassalu sulisut 183-inik amerleriarsimapput. Ilinniagartuut danskiusut aamma amerleriarsimapput, taamaattoq 69-iinnarnik. Taamaammatt Namminersorlutik Oqartussat sulisunik ilinniagartuunik pisariaqartitsiartuinnarsimapput, sulisunilu taakkunani sulisut nunatsinneersut amerliartuinnarsimapput.

Nunatsinni kommunini sulisut amerlanerpaartaat nunatsinni inunngorsimasuupput sunik tamanik ilinniagaqartuullutik. Kalaallit ilinniagartuut piffissami 2008-2014-imut 754-iniit 932-inut amerleriarsimapput, tassalu inuit 178-it amerleriaataallutik. Sulisut Danmarkimi inunngorsimasut 18-inik ikileriarsimapput.

Ingerlatseqatigiiffinni Namminersorlutik Oqartussanit pigineqartuni 2008-2014-imut qaffasinngitsumik ilinniagallit amerlanerpaajusimapput - tassanilu kalaallit amerlanerpaajupput. Piffissami tassani ilinniagartuut akornanni allanngortoqarpiannigilaq, kalaallilli atorfillit amerliartortutut isikkoqarlutik.

**Tabel 1. Suliffeqarfinni pisortanit pigineqartuni sulisut ilinniakkamikkut qaffasissusaat\*, sumi inunngorsimanerannut agguataarlugit, 2008-2014**

Ilinniagaq qaffasinnerpaaq	Ukioq	Namminersorlutik Oqartussat	Kommunit	Suliffeqarfiit Namminersorlutik Oqartussanit pigineqartut **
		KN-imi ingunngorsimasut / DK-mi inunngorsimasut***	KN-imi ingunngorsimasut / DK-mi inunngorsimasut	KN-imi ingunngorsimasut / DK-mi inunngorsimasut
Meeqqat atuarfiannit imaluunniit ilinniarnertuunngorniarniit allagartallit	2008	1.515 / 83	3.685 / 104	3.421 / 192
	2009	1.481 / 88	3.819 / 104	2.939 / 168
	2010	1.451 / 87	3.778 / 98	2.814 / 154
	2011	1.395 / 85	3.509 / 88	2.730 / 148
	2012	1.445 / 96	3.482 / 88	2.800 / 150
	2013	1.451 / 81	3.531 / 66	2.495 / 143
	2014	1.347 / 71	3.122 / 59	2.783 / 137
Inuussutissarsiutitigut nalinginnaasumillu ilinniarnit ilinniagqinnerillu imaluunniit sivikitsumik ingerlaqqiffiusumik inuussutissarsiutitigut ilinniarnit	2008	868 / 97	1.519 / 65	1.023 / 188

	2009	950 / 101	1.555 / 66	995 / 185
	2010	956 / 102	1.577 / 63	996 / 187
	2011	959 / 98	1.570 / 59	1.029 / 177
	2012	984 / 92	1.619 / 58	1.065 / 183
	2013	972 / 87	1.708 / 56	1.076 / 192
	2014	984 / 78	1.658 / 51	1.122 / 171
<b>Bachelor, professionsbachelor, kandidat, professionskandidat, Ph. D. imal. doktorgrad</b>	2008	312 / 480	754 / 234	94 / 125
	2009	344 / 500	786 / 232	101 / 125
	2010	376 / 520	785 / 233	109 / 125
	2011	418 / 557	854 / 236	111 / 125
	2012	433 / 564	888 / 242	115 / 113
	2013	452 / 543	921 / 234	110 / 117
	2014	495 / 549	932 / 216	115 / 120

Paasisutissarsiffik: Naatsorsueqqissaartarfik, immikkut takusutissat, kisitsisit kingulliit, ukiut tamaasa novembarimi kisitsisit naatsorsorneqartut.\* Ilinniakkani qaffasissutit inuussutissarsiutitigit ilinniarsimangitsunut, inuussutissarsiutitigit imaluunniit ilinniaqqinnikkut ilinniagalinnut aamma qaffasissumik ilinniagartuunut agguataarneqarput. \*\* Suliffeqarfiit tamarmik 50 % sinnerlugu Namminersorlutik Oqartussanit pigineqartut ilanngunneqarput. \*\*\* Immikkoortumi 'Danmarkimi inunngortut'-mi savalimmiormiut ilanngunneqarput. Kalaallit Danmarkimi inunngortut aamma qallunaat Kalaallit Nunaanni inunngortut immikkut isiginiarneqassapput.

#### **Tabeli tungavigalugu ima inerniliisoqarsinnaavoq:**

- Namminersorlutik Oqartussat annertusiartuinnartumik qaffasissumik ilinniarsimasut atorfinitsittarpai, piffissamilu 2008-2014-imi Kalaallit Nunaanni inunngortutut qaffasissumik ilinniagalit 39 %-init 47 %-inut amerleriarput.
- Nunatsinni kommunit inuussutissarsiummik imaluunniit qaffasissumik ilinniagaqartut amerliartuinnartut atorfinitsippaat. Piffissami 2008-2014-imi inuussutissarsiummik ilinniagalinni Kalaallit Nunaanni inunngortut 95 %-init 97 %-inut amerleriarput, qaffasissumillu ilinniagaqartuni 76 %-init 81 %-inut.
- Ingerlatseqatigiiffinni namminersorlutik oqartussat pigisaanni inuussutissarsiummik ilinniagaqartuni Kalaallit Nunaanni inunngortutut sulisartut 84 %-init 87 %-inut amerleriarput, sivilisunerumillu ilinniagaqarsimasuni Kalaallit Nunaanni inunngortut 43 %-init 49 %-inut amerleriarlutik.

Ataatsimut qiviassagaanni pisortani aamma ingerlatseqatigiiffinni namminersorlutik oqartussanit pigineqartuni suliffinnik kalaallit amerliartuinnartut tiguisalerput - aamma pisortaqrernerup tungaatigut.

**Apeqqut 4: Namminersorlutik Oqartussat suliffeqarfiutaat sorliit qallunaanik atorfinnik qaffasinnerusunik inuttalersugaappat, soorlu Mittarfeqarfinni Nukissiorfinnilu?**

Ingerlatseqatigiiffinnut ataasiakkaanut danskinik sulisulinnut agguataarinernik naatsorsuisoqarnikuunngilaq, ingerlatseqatigiiffinnulli tamanut 50 % sinnerlugu Namminersorlutik Oqartussanit pigineqataaffigineqartunut sulisut kalaallit qallunaallu qassiunerinut ataatsimut naatsorsuisoqarsimavoq. Tabel 2 takuuk.

Tassani takuneqarsinnaavoq qallunaat ukiuni 2008-2014-imut ikileriasimasut, kalaallillu 2010-p kingornagut amerleriasimallutik. 2014-imi sulisunit 10 %-it qallunaajupput, kalaallillu 90 %-it missarpiaanniillutik.

**Tabel 2: Ingerlatseqatigiiffinni Namminersorlutik Oqartussanit pigineqartuni sulisorineqartut, sumi inunngorsimanerintut agguataarlugit, 2008-2014.**

Suliffeqarfik	Ukioq	Kalaallit Nunaanni inunngortut	Danmarkimi inunngortut **	Nunani avannarlerni inunngortut	EU-p sinnerani inunngortut	Inunngorfiit allat	Katillugit
Suliffeqarfinni Namminersorlutik Oqartussanit pigineqartuni sulisut*	2008	4.538	505	7	5	7	5.062
	2009	4.035	478	6	6	4	4.529
	2010	3.919	466	6	5	5	4.401
	2011	3.870	450	9	6	9	4.344
	2012	3.980	446	11	5	8	4.450
	2013	3.684	452	12	7	6	4.161
	2014	4.020	428	7	14	9	4.478

Paasissutissarsiffik: Naatsorsueqqissaartarfik, immikkut takussutissat, kisitsisit kingulliit, ukiut tamaasa novembarimi kisitsisitut naatsorsorneqartut.\* Ilinniakkani qaffasissutit inuussutissarsiuutitigut ilinniarsimangitsunut, inuussutissarsiuutitigut imaluunniit ilinniaqqinnikkut ilinniagalinnut aamma qaffasissumik ilinniaqartuunut agguataarneqarput. \*\* Immikkoortumi 'Danmarkimi inunngortut'-mi savalimmiormiut ilanngunneqarput. Kalaallit Danmarkimi inunngortut aamma qallunaat Kalaallit Nunaanni inunngortut immikkut isiginiarneqassapput.

**Apeqqut 5. Mittarfeqarfiit aningaasartuutaat qanoq kinguaattooqqatigisoqarpa, ukiunilu (5) qanoq aserfallatsaaliinissanut takorluuisoqarpa kiisalu ukiuni (5) pisariaqartitsineq (anskaffelser) qanoq aningaasartuuteqarfigineqarnissaat naatsorsuutaava?**

Ineqarnermut, Sanaartornermut Attaveqatigiinnermullu Naalackersuisoqarfiup nalunaarutigaa, apeqqut naammattumik akiniarlugu paasissutissat allamit aaneqartariaqartut, taamaattumillu akinissamut killiliussa 27. maj 2016 sioqqullugu Naalackersuisoqarfiup saaffiginnissut akissuteqarfigisinnaanngilaa.

Ineqarnermut, Sanaartornermut Attaveqaqatigiinnermullu Naalakkersuisoqarfiup junip aallartinnerani akissummik nassiussissalluni anguniarpaa, kingusinaarneq ajuusaarutigaarput.

Inussiarnersumik inuulluaqqusillunga  
Med venlig hilsen

Randi Vestergaard Evaldsen